



## บันทึกข้อความ

ส่วนราชการ กองการศึกษา ศาสนา และวัฒนธรรม

ที่ ปน ๗๑๓๐๔/ ปิงบประมาณ ๒๕๖๘ วันที่ ๒๒ เดือนกันยายน พ.ศ.๒๕๖๘

เรื่อง รายงานข้อมูลการใช้ลานกีฬา/สนามกีฬา ประจำปีงบประมาณ พ.ศ.๒๕๖๘

เรียน นายกองค้การบริหารส่วนตำบลกอลำ

องค์การบริหารส่วนตำบลกอลำได้เปิดให้เยาวชน และประชาชนทั่วไปได้เข้ามาใช้บริการลานกีฬา/สนามกีฬา ขององค์การบริหารส่วนตำบลกอลำ เพื่อส่งเสริมให้เยาวชนในเขตพื้นที่รับผิดชอบได้ใช้เวลาว่างให้เกิดประโยชน์ ไม่หัน ไปหาสิ่งเสพติดและของมีนเมาซึ่งทำให้เสียอนาคต นั้น

ในการนี้ กองการศึกษาจึงได้รวบรวมข้อมูลการใช้ลานกีฬา/สนามกีฬา สรุปข้อมูลของผู้มาใช้บริการลานกีฬา/ สนามกีฬา เพื่อให้ประชาชนทั่วไปสามารถรับรู้ข้อมูลได้ ตั้งแต่เดือน ตุลาคม ๒๕๖๗ - กันยายน ๒๕๖๘ จำนวน ๑๒ เดือน รายละเอียดมีดังนี้

ตารางแสดงปริมาณผู้ใช้บริการลานกีฬา/สนามกีฬาขององค์การบริหารส่วนตำบลกอลำ

สนามกีฬา/ ลานกีฬา	เดือนตุลาคม ๒๕๖๗ - กันยายน ๒๕๖๘											
	ต.ค. ๖๗	พ.ย. ๖๗	ธ.ค. ๖๗	ม.ค. ๖๘	ก.พ. ๖๘	มี.ค. ๖๘	เม.ย. ๖๘	พ.ค. ๖๘	มิ.ย. ๖๘	ก.ค. ๖๘	ส.ค. ๖๘	ก.ย. ๖๘
๑.สนามกีฬา อบต.กอลำ	๑๘ ครั้ง	๑๗ ครั้ง	๑๘ ครั้ง	๑๙ ครั้ง	๑๔ ครั้ง	๑๕ ครั้ง	๑๕ ครั้ง	๑๖ ครั้ง	๑๗ ครั้ง	๑๙ ครั้ง	๑๐๘ ครั้ง	๑๖ ครั้ง
๒.สนามกีฬากลาง หน้า อบต.กอลำ	๘ ครั้ง	๗ ครั้ง	๗ ครั้ง	๑๑ ครั้ง	๙ ครั้ง	๑๒ ครั้ง	๑๑ ครั้ง	๑๑ ครั้ง	๘ ครั้ง	๑๓ ครั้ง	๑๑ ครั้ง	๑๐ ครั้ง
๓.สนามหญ้าเทียม อบต.กอลำ	๑๙ ครั้ง	๑๑ ครั้ง	๑๖ ครั้ง	๑๕ ครั้ง	๑๓ ครั้ง	๑๔ ครั้ง	๑๖ ครั้ง	๑๐ ครั้ง	๑๗ ครั้ง	๑๕ ครั้ง	๑๖ ครั้ง	๑๖ ครั้ง
๔.สนามกีฬาร.ร. บ้านชะหารยามู	๑๗ ครั้ง	๑๕ ครั้ง	๑๘ ครั้ง	๑๘ ครั้ง	๑๕ ครั้ง	๑๘ ครั้ง	๕ ครั้ง	๙ ครั้ง	๑๗ ครั้ง	๑๘ ครั้ง	๑๕ ครั้ง	๑๗ ครั้ง
๕.สนามกีฬาบ้าน สะตา	๒๐ ครั้ง	๑๗ ครั้ง	๑๘ ครั้ง	๑๗ ครั้ง	๑๕ ครั้ง	๑๖ ครั้ง	๑๘ ครั้ง	๑๔ ครั้ง	๑๘ ครั้ง	๑๘ ครั้ง	๑๗ ครั้ง	๑๕ ครั้ง
๖.สนามกีฬาร.ร. บ้านกุ่มบสีรา	๒๐ ครั้ง	๑๖ ครั้ง	๑๘ ครั้ง	๑๐ ครั้ง	๑๕ ครั้ง	๑๕ ครั้ง	๖ ครั้ง	๑๐ ครั้ง	๑๘ ครั้ง	๑๘ ครั้ง	๑๕ ครั้ง	๑๘ ครั้ง
๗.สนามกีฬา รพ.สต.กอลำ	๑๑ ครั้ง	๙ ครั้ง	๙ ครั้ง	๘ ครั้ง	๑๑ ครั้ง	๕ ครั้ง	๑๐ ครั้ง	๙ ครั้ง	๕ ครั้ง	๖ ครั้ง	๗ ครั้ง	๑๐ ครั้ง
รวมทั้งสิ้น	๑๑๓ ครั้ง	๙๒ ครั้ง	๑๐๔ ครั้ง	๙๘ ครั้ง	๙๒ ครั้ง	๙๕ ครั้ง	๘๑ ครั้ง	๗๙ ครั้ง	๑๐๐ ครั้ง	๑๐๗ ครั้ง	๑๘๙ ครั้ง	๑๐๒ ครั้ง

จึงเรียนมาเพื่อโปรดทราบ

ลงชื่อ.....

(นางรินทร์สนา เจ๊ะเส๊ะ)

เจ้าพนักงานธุรการ

ความเห็นผู้อำนวยการกองการศึกษาฯ

---

ลงชื่อ.....



(นายวันลูกมันต์ สามแม)  
ผู้อำนวยการกองการศึกษาฯ

ความเห็นปลัดองค์การบริหารส่วนตำบลกอลำ

---

ลงชื่อ.....



(นางสาวมานิตา แดสามัญ)  
ปลัดองค์การบริหารส่วนตำบลกอลำ

ความเห็นนายกองค์การบริหารส่วนตำบลกอลำ

---

ลงชื่อ.....



(นายอาหามะ ปุแทน)  
นายกองค์การบริหารส่วนตำบลกอลำ

**ข้อมูลลานกีฬา/ สนามกีฬาหมู่บ้าน / ชุมชน  
ตำบลกอลำ อำเภอยะรัง จังหวัดปัตตานี**

ที่	หมู่บ้าน	ลานกีฬา/ สนามกีฬา	ที่ตั้ง
1	บ้านเปาะมุเร็ง	สนามกีฬา อบต.กอลำ	ม.1 ต.กอลำ
2	บ้านเปาะมุเร็ง	สนามกีฬากลาง อบต.กอลำ	ม.1 ต.กอลำ
3	บ้านเปาะมุเร็ง	สนามกีฬา หญ้าเทียม อบต.กอลำ	ม.1 ต.กอลำ
4	บ้านละหารยามู	สนามกีฬาโรงเรียนบ้านละหารยามู	ม.2 ต.กอลำ
5	บ้านสะตา	สนามกีฬาโรงเรียนตาดีกา	ม.3 ต.กอลำ
6	บ้านกูแบสิรา	สนามกีฬาโรงเรียนบ้านสายชล	ม.4 ต.กอลำ
7	บ้านลานควาย	ลานกีฬาพรพ.สต.กอลำ	ม.5 ต.กอลำ

จำนวนลานกีฬา/สนามกีฬา ทั้งหมด 7 แห่ง จาก 5 หมู่บ้าน

/ ใช้ได้ 7 แห่ง

/ ใช้ไม่ได้ - แห่ง

$$= \frac{7 \times 100}{5}$$

$$= 140 \%$$

คิดเป็นอัตราร้อยละ 140 %



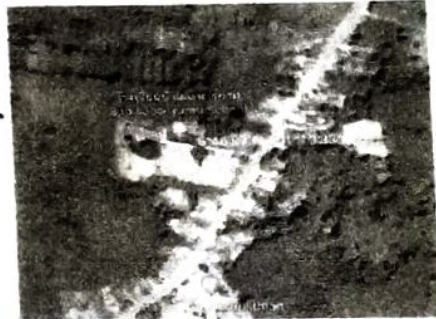
สนามกีฬา อบต.กอลำ



สนามกีฬาากลาง อบต.กอลำ



สนามหญ้าเทียม อบต.กอลำ



สนามกีฬาโรงเรียนบ้านละหารยามู



สนามกีฬาบ้านสะดา



สนามกีฬาบ้านกวนเสีรา

สนามกีฬาบ้านลานควาย



บัญชีรายชื่อกลุ่ม/ชมรม/สโมสรการออกกำลังกายหรือการเล่นกีฬา

องค์การบริหารส่วนตำบลกอลำ อำเภอยะรัง จังหวัดปัตตานี

ที่	รายชื่อกลุ่ม/ชมรม/สโมสร	ผู้ดำเนินการ	หมายเหตุ
1.	ชมรมกอล์ฟฟุตบอลคลับ	นายสาลี บือแน	088-488-9838
2.	ชมรมอาสาสมัครสาธารณสุข รพ.สต.บ้าน สะตา (แอโรบิก)	นางสาวรอฮีม๊ะ บือแน	093-630-4518
3.	ชมรมอาสาสมัครสาธารณสุข รพ.สต. บ้าน กอลำ (แอโรบิก)	นางนุจรี ชนะสิทธิ์	065-370-2260
4.	ชมรมวอลเลย์บอลหญิง หมู่2	นางสาวเฟาะซียะ บือแน	080-469-0181
5.	ชมรมวอลเลย์บอลชาย หมู่3	นายอับดุลกอเดร์ เต๊ะแต	063-593-3902
6.	ชมรมเซปักตะกร้อ ตำบลกอลำ	นายมะรีดา แลฮา	080-6194471

ผู้รายงาน



(นางรินทร์ลนา เจ๊ะเลาะ)

เจ้าพนักงานธุรการ

วัสดุอุปกรณ์กีฬา  
องค์การบริหารส่วนตำบลกอลำ



ภาพกิจกรรม การเล่นกีฬา  
ณ สนามกีฬา องค์การบริหารส่วนตำบลล่อคำ



ภาพกิจกรรม การเล่นกีฬา  
ณ สนามหญ้าเทียม องค์การบริหารส่วนตำบลกอลำ



ภาพกิจกรรม การเล่นกีฬา  
ณ สนามกีฬาองค์การบริหารส่วนตำบลล่อล้า

